

WÜRTH Industrie Service

ORSY[®] BULL

Das System ist der Clou



ORSY®BULL – DIE BOX FÜR PROFIS



Egal ob im stationären Einsatz in Werkstatt, Lager und am Arbeitsplatz, als Systemeinrichtung für Service- und Lieferfahrzeuge oder als mobile Werkstatt auf Baustellen: ORSY®BULL ist die mobile Systembox für nahezu jeden Einsatzzweck. **Unglaublich stabil, sagenhaft flexibel und extrem mobil.**

Dank der einfachen und leichten Ein- und Ausbaumöglichkeit sowie dem umfangreichen Zubehör bietet Ihnen ORSY®BULL enorme Flexibilität und Mobilität. ORSY®BULL gibt es je nach Verwendungszweck in vier cleveren Varianten: als Toplader, als Frontlader, als Schubladenbox oder als Kombibox.

Die Box, die passt.

Das System ist in 2 Serien unterteilt – Serie 5 und Serie 7. Die Boxen sind so abgestimmt, dass diese innerhalb einer Serie willkürlich gestapelt und auch verrastet werden können. Des Weiteren sind die Zubehörteile auf die entsprechenden Serien abgestimmt – siehe „Zubehör“.

Das System ist der Clou:

ORSY®BULL ist eine Eigenentwicklung aus dem Hause Würth. Durch ORSY®BULL erhalten Sie mit wenigen Boxen einen unglaublich stabilen, sagenhaft flexiblen und extrem mobilen Alleskönner.

Mit wenigen Handgriffen wird aus einem Werkzeug- und Kleinteilelager eine mobile Fahrzeugeinrichtung oder die Werkbank auf der Baustelle. Was Sie dem System auch abverlangen, die Box packt's.

Die Innovationen auf einen Blick:



Intelligent:

Problemloses Übereinanderstapeln und festes Verrasten der Boxen durch den raffinierten Koppelmechanismus



Stark:

Noch mehr Stabilität durch schlagzähe Seitenteile aus hochwertigem Kunststoff, verzugs- und korrosionsfrei. Die Boxen können mit bis zu 100 kg belastet werden, der Deckel der Toplader-Box hält einer Belastung von 120 kg stand.



Praktisch:

Große, ergonomisch geformte Griffe für hohen Tragekomfort, ohne schmerzhaftes Einschneiden der Hände



Nützlich:

Leichtes Ver- und Entriegeln durch speziellen Schiebemechanismus



Sicher ...

Sichern der übereinander gestapelten Boxen durch den cleveren Diebstahlschutz – eine Kombination aus Schloss und Schlosshalterung, welche als Zubehör erhältlich sind.



... ist sicher

Jede Box kann für sich mit einem Schloss ausgestattet werden (bei Schubladenboxen und Kombiboxen im Lieferumfang), um den Zugriff auf Inhalte zu verhindern. Siehe „Zubehör“.



Durchdacht:

Erhöhter Stand zum leichten Transport mit der Sackkarre und Schutz vor Schmutz. Extravorrichtung zur Befestigung von Rädern.



Edel:

Attraktives Design aus hochfestem, pflegeleichtem Aluminium: extrem robust, rostfrei und schön leicht

ORSY®BULL

ORSY®BULL, SCHLÖSSER

Art.-Nr. 0962 330 700

- Inklusive 2 Schlüssel
- Passend für Boxen der Serie 5 und Serie 7
- Passend für Top- und Frontlader



Art.-Nr. 0962 330 701

- Inklusive 2 Schlüssel
- Passend für Boxen der Serie 5 und Serie 7
- Passend für Schubladenboxen



Schubladen- und Kombiboxen werden grundsätzlich mit vormontierten Schlössern ausgeliefert. Die Schlösser für Top- und Frontladerboxen sind als Ersatzartikel erhältlich.

ORSY®BULL-Bestellinformationen für Schließsysteme

Es werden mehrere Top- bzw. Frontladerboxen bestellt, die mit einem Ersatzschloss ausgestattet werden sollen. Alle Schlösser sollen mit unterschiedlichen Schlüsseln zu öffnen sein:

- Ersatzschloss (0962 330 700) in gewünschter Stückzahl erfassen
- Vermerk im Positionstext: VERSCHIEDENSCHLIESSEND (Wenn im gleichen Auftrag auch Schubladenboxen und Kombiboxen erfasst wurden, werden diese ebenfalls „verschiedenschließend“ ausgeliefert)

Es werden mehrere Top- bzw. Frontladerboxen bestellt, die mit einem Ersatzschloss ausgestattet werden sollen. Alle Schlösser sollen mit nur einem Schlüssel zu öffnen sein:

- Ersatzschloss (0962 330 700) in gewünschter Stückzahl erfassen
- Vermerk im Positionstext: GLEICHSCHLIESSEND (Wenn im gleichen Auftrag auch Schubladenboxen und Kombiboxen erfasst wurden, werden diese ebenfalls „gleichschließend“ ausgeliefert)

Zu einem bereits bestehenden ORSY®BULL-System werden eine oder mehrere Front- bzw. Topladerboxen bestellt. Die Schließung dieser Boxen soll identisch mit dem bestehenden System sein:

- Vermerk der Schließnummer im Positionstext: z. B. 2W 145 (Die Angabe der Schließnummer ist auch für Ergänzungen durch Schubladen- und Kombiboxen nötig)

Es werden ausschließlich Schubladen- und Kombiboxen bestellt. Die Boxen sollen mit nur einem Schlüssel zu öffnen sein:

- Artikelnummer der jeweiligen Box in gewünschter Stückzahl erfassen
- Vermerk im Positionstext: GLEICHSCHLIESSEND

Es werden ausschließlich Schubladen- und Kombiboxen bestellt. Die Boxen sollen mit unterschiedlichen Schlüsseln zu öffnen sein:

- Artikelnummer der jeweiligen Box in gewünschter Stückzahl erfassen
- Vermerk im Positionstext: VERSCHIEDENSCHLIESSEND

Ersatzschloss für Schubladen:

- Ersatzschloss (0962 330 701) in gewünschter Stückzahl erfassen
- Vermerk der Schließnummer im Positionstext: z. B. 2W 145

ORSY®BULL-BOX, TOPLADER, **SERIE 5**

Art.-Nr. 0962 330 001

Art.-Nr. 0962 330 011

- Staub- und Spritzwasserschutz
- **IP54**



Außenmaße (B x T x H)	Innenmaße (B x T x H)	Volumen	Gewicht
592 x 390 x 203 mm	495 x 334 x 147 mm	28 l	5,25 kg

ORSY®BULL-BOX, TOPLADER, **SERIE 5**

Art.-Nr. 0962 330 002

Art.-Nr. 0962 330 012

- Staub- und Spritzwasserschutz
- **IP54**



Außenmaße (B x T x H)	Innenmaße (B x T x H)	Volumen	Gewicht
592 x 390 x 400 mm	495 x 334 x 343 mm	67 l	7 kg

ORSY®BULL-BOX, FRONTLADER, **SERIE 5**

Art.-Nr. 0962 330 022



Außenmaße (B x T x H)	Innenmaße (B x T x H)	Volumen	Gewicht
592 x 390 x 400 mm	495 x 334 x 343 mm	67 l	7 kg

ORSY®BULL
ORSY®BULL-BOX, FRONTLADER, SERIE 5
Art.-Nr. 0962 330 023
**3 Fachböden, passend für
ORSY®200-Koffer:**

- Oberes und mittleres Fach geeignet für:
Art.-Nr. 0955 250... (Kofferhöhe bis 71 mm)
- Unteres Fach geeignet für:
Art.-Nr. 0955 251... bis Art.-Nr. 0955 252...
(Kofferhöhe bis 112 mm)
- Koffer nicht im Lieferumfang enthalten



Außenmaße (B x T x H)	Innenmaße (B x T x H)	Volumen	Gewicht
592 x 390 x 400 mm	-	67 l	7,5 kg

ORSY®BULL-KOMBIBOX, SERIE 5
Art.-Nr. 0962 330 061

- 1 Schubfach
- 1 Deckelfach
- Auslieferung mit Schloss für Schubladen und Ladefach (gleiche Schließnummer), inkl. je 2 Schlüssel



Außenmaße (B x T x H)	Innenmaße Ladefach (B x T x H)	Traglast Schubladen	Volumen	Gewicht	Anzahl Schubladen Innenmaße (B x T x H)
592 x 390 x 400 mm	495 x 334 x 190 mm	25 kg	57 l	11,55 kg	1/480 x 335 x 125 mm

ORSY®BULL-KOMBIBOX, SERIE 5

Art.-Nr. 0962 330 062

- 2 Schubfächer
- 1 Deckfach
- Auslieferung mit Schloss für Schubladen und Ladefach (gleiche Schließnummer), inkl. je 2 Schlüssel

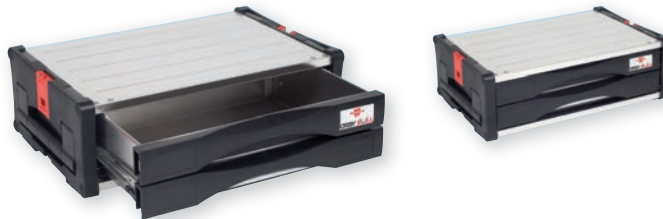


Außenmaße (B x T x H)	Innenmaße Ladefach (B x T x H)	Traglast Schubladen	Volumen	Gewicht	Anzahl Schubladen Innenmaße (B x T x H)
592x390x400 mm	495x334x190 mm	25 kg	57 l	11,55 kg	2/480x335x62 mm

ORSY®BULL-SCHUBLADENBOX, SERIE 5

Art.-Nr. 0962 330 040

- 1 Schubfach
- Auslieferung mit Schloss, inkl. 2 Schlüssel



Außenmaße (B x T x H)	Traglast Schubladen	Volumen	Gewicht	Anzahl Schubladen Innenmaße (B x T x H)
592x390x203 mm	25 kg	20 l	8,7 kg	1/480x335x125 mm

ORSY®BULL-SCHUBLADENBOX, SERIE 5

Art.-Nr. 0962 330 041

- 2 Schubfächer
- Auslieferung mit Schloss, inkl. 2 Schlüssel



Außenmaße (B x T x H)	Traglast Schubladen	Volumen	Gewicht	Anzahl Schubladen Innenmaße (B x T x H)
592x390x203 mm	25 kg	20 l	8,7 kg	2/480x335x62 mm

ORSY®BULL

ORSY®BULL-SCHUBLADENBOX, SERIE 5

Art.-Nr. 0962 330 043

- 3 Schubfächer
- Auslieferung mit Schloss, inkl. 2 Schlüssel



Außenmaße (B x T x H)	Traglast Schubladen	Volumen	Gewicht	Anzahl Schubladen Innenmaße (B x T x H)
592x390x400 mm	25 kg	50 l	12,8 kg	1/480x335x62 mm 2/480x335x125 mm

ORSY®BULL-SCHUBLADENBOX, SERIE 5

Art.-Nr. 0962 330 044

- 4 Schubfächer
- Auslieferung mit Schloss, inkl. 2 Schlüssel



Außenmaße (B x T x H)	Traglast Schubladen	Volumen	Gewicht	Anzahl Schubladen Innenmaße (B x T x H)
592x390x400 mm	25 kg	50 l	12,8 kg	3/480x335x62 mm 1/480x335x125 mm

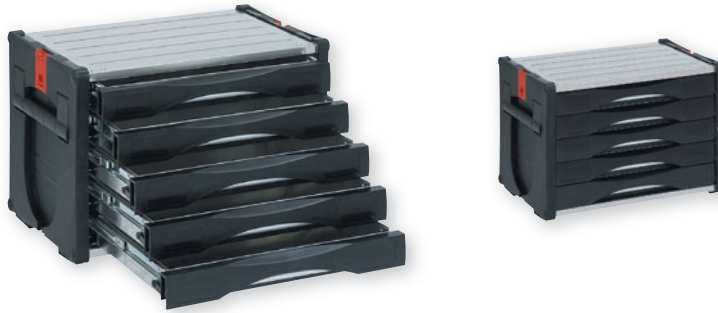


Die Schubladen mit den Maßen 480 x 335 x 62 mm sind auch zur Lagerung der Schaumstoffeinlagen für Werkzeuge geeignet (siehe Kapitel „Werkzeugsortimente TOOLsystem“).

ORSY®BULL-SCHUBLADENBOX, **SERIE 5**

Art.-Nr. 0962 330 042

- 5 Schubfächer
- Auslieferung mit Schloss, inkl.2 Schlüssel



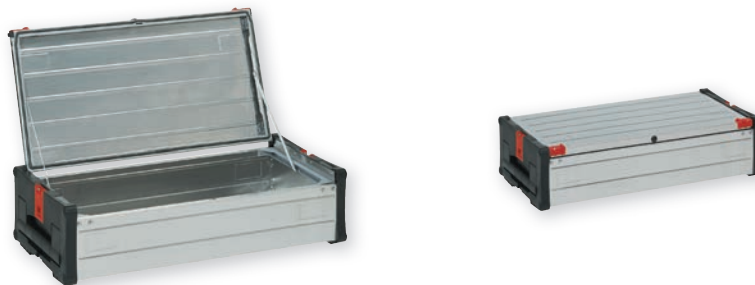
Außenmaße (B x T x H)	Traglast Schubladen	Volumen	Gewicht	Anzahl Schubladen Innenmaße (B x T x H)
592x390x400 mm	25 kg	50 l	15,75 kg	5/480x335x62 mm

ORSY®BULL-BOX, TOPLADER, **SERIE 7**

Art.-Nr. 0962 330 003

Art.-Nr. 0962 330 013

- Staub- und Spritzwasserschutz
- **IP54**



Außenmaße (B x T x H)	Innenmaße (B x T x H)	Volumen	Gewicht
792x390x203 mm	695x334x147 mm	39 l	6 kg

ORSY®BULL-BOX, TOPLADER, **SERIE 7**

Art.-Nr. 0962 330 004

Art.-Nr. 0962 330 014

- Staub- und Spritzwasserschutz
- **IP54**



Außenmaße (B x T x H)	Innenmaße (B x T x H)	Volumen	Gewicht
792x390x400 mm	695x334x343 mm	93 l	8 kg

ORSY®BULL

ORSY®BULL-BOX, FRONTLADER, SERIE 7

Art.-Nr. 0962 330 024



Außenmaße (B x T x H)	Innenmaße (B x T x H)	Volumen	Gewicht
792x390x400 mm	695x334x343 mm	39 l	6 kg

ORSY®BULL-KOMBIBOX, SERIE 7

Art.-Nr. 0962 330 072

- 2 Schubfächer
- 1 Deckelfach
- Auslieferung mit Schloss für Schubladen und Ladefach (gleiche Schließnummer), inkl. je 2 Schlüssel

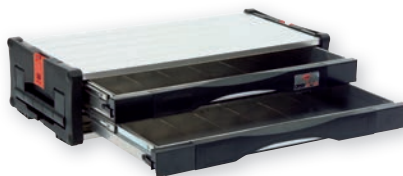


Außenmaße (B x T x H)	Innenmaße Ladefach (B x T x H)	Traglast Schubladen	Volumen	Gewicht	Anzahl Schubladen Innenmaße (B x T x H)
792x390x400 mm	695x334x190 mm	25 kg	80 l	15 kg	2/677x335x62 mm

ORSY®BULL-SCHUBLADENBOX, SERIE 7

Art.-Nr. 0962 330 051

- 2 Schubfächer
- Auslieferung mit Schloss, inkl. 2 Schlüssel



Außenmaße (B x T x H)	Traglast Schubladen	Volumen	Gewicht	Anzahl Schubladen Innenmaße (B x T x H)
792x390x203 mm	25 kg	28 l	11 kg	2/677x335x62 mm

ORSY®BULL-SCHUBLADENBOX, SERIE 7

Art.-Nr. 0962 330 053

- 3 Schubfächer
- Auslieferung mit Schloss, inkl. 2 Schlüssel



Außenmaße (B x T x H)	Traglast Schubladen	Volumen	Gewicht	Anzahl Schubladen Innenmaße (B x T x H)
792x390x400 mm	25 kg	70 l	18 kg	1/677x335x62 mm 2/677x335x125 mm

ORSY®BULL-SCHUBLADENBOX, SERIE 7

Art.-Nr. 0962 330 054

- 4 Schubfächer
- Auslieferung mit Schloss, inkl. 2 Schlüssel



Außenmaße (B x T x H)	Traglast Schubladen	Volumen	Gewicht	Anzahl Schubladen Innenmaße (B x T x H)
792x390x400 mm	25 kg	70 l	20 kg	3/677x335x62 mm 1/677x335x125 mm

ORSY®BULL-WERKSTATTWAGEN, SERIE 5

Art.-Nr. 0962 330 111

- Bestehend aus Fahrwagen, Frontlader, Box mit 5 Schubladen und einer Arbeitsplatte
- Ideal zum Einsatz in der Werkstatt und auf der Baustelle



ORSY®BULL**ORSY®BULL-WERKBANK, SERIE 5****Art.-Nr. 0962 330 131**

- Bestehend aus Frontlader, Box mit 5 Schubladen und Arbeitsplatte mit Klappfuß
- Ideal zum Einsatz auf der Baustelle

**ORSY®BULL-LAGEREINRICHTUNG, SERIE 5****Art.-Nr. 0962 330 101**

- Bestehend aus Kragarmregal, Box mit 5 Schubladen sowie Frontladerbox

**ORSY®BULL-WERKSTATTWAGEN, SERIE 7****Art.-Nr. 0962 330 141**

- Bestehend aus Fahrwagen, Frontlader, Box mit 3 Schubladen und einer Arbeitsplatte



Passendes Zubehör

Arbeitsplatte

- Multiplexplatte, Buche natur
- Inklusive des intelligenten Koppelsystems zur Arretierung der Boxen
- Boxen nicht im Lieferumfang enthalten

Art.-Nr. 0962 330 601

- **Serie 5**
- Maße in mm (BxTxH): 620x430x25
- Gewicht: 7,0 kg



Art.-Nr. 0962 330 611

- **Serie 7**
- Maße in mm (BxTxH): 820x430x25
- Gewicht: 10,0 kg

Arbeitsplatte

- Multiplexplatte, Buche natur
- Inklusive des intelligenten Koppelsystems zur Arretierung der Boxen
- Sicherer, integrierter Klappfuß
- Boxen und Schraubstock nicht im Lieferumfang enthalten

Art.-Nr. 0962 330 603

- **Serie 5**
- Maße in mm (BxTxH): 1.200x700x25
- Gewicht: 24,0 kg



Arbeitsplatte

- Multiplexplatte, Buche natur
- Inklusive des intelligenten Koppelsystems zur Arretierung der Boxen
- Boxen nicht im Lieferumfang enthalten

Art.-Nr. 0962 330 604

- **Serie 5**
- Maße in mm (BxTxH): 1.200x500x25
- Gewicht: 19,0 kg



Arbeitsplatte

- Multiplexplatte, Buche natur
- Inklusive des intelligenten Koppelsystems zur Arretierung der Boxen
- Boxen nicht im Lieferumfang enthalten

Art.-Nr. 0962 330 602

- **Serie 5**
- Maße in mm (BxTxH): 1.500x700x25
- Gewicht: 24,0 kg



ORSY®BULL
Passendes Zubehör
Variable Tiefzieheinlage

- Ideal zur Lagerung von Kleinteilen, Werkzeugen usw.
- Mit stabilen Kunststoffelementen zur variablen Einteilung
- Trennelemente nicht im Lieferumfang enthalten

Art.-Nr. 0955 000 005

- **Serie 5**
- Fachteilung vertikal
(max. 33 Gefachungen möglich)
- 2 Fächer (B x T x H): 105 x max. 310 x 50 mm
- 3 Fächer (B x T x H): 60 x max. 310 x 50 mm


Art.-Nr. 0955 000 006

- **Serie 5**
- Fachteilung horizontal
(max. 38 Gefachungen möglich)
- 3 Fächer (B x T x H): 455 x max. 60 x 50 mm
- 1 Fach (B x T x H): 455 x max. 105 x 50 mm


Trennelemente für variable Tiefzieheinlage

- Trennelemente aus stabilem Kunststoff

Art.-Nr. 0955 000 101

- **Serie 5/7**
- Passend für Fächer (T x H): 60 x 50 mm
- VE/St. 8

Art.-Nr. 0955 000 102

- **Serie 5/8**
- Passend für Fächer (T x H): 105 x 50 mm
- VE/St. 4


Basis-Satz zur Schubladenabtrennung

- Bestehend aus 2 Trennschienen und 2 Befestigungsschienen (Voraussetzung zum Anbringen der Trennschienen)
- Aluminium, gekantet
- Lieferung ohne Boxen und Werkzeug

Art.-Nr. 0962 330 510

- **Serie 5**
- Geeignet für Schublade H: 62 mm

Art.-Nr. 0962 330 520

- **Serie 5**
- Geeignet für Schublade H: 125 mm

Art.-Nr. 0962 330 515

- **Serie 7**
- Geeignet für Schublade H: 62 mm

Art.-Nr. 0962 330 525

- **Serie 7**
- Geeignet für Schublade H: 125 mm



Passendes Zubehör

Schubladentrennschiene

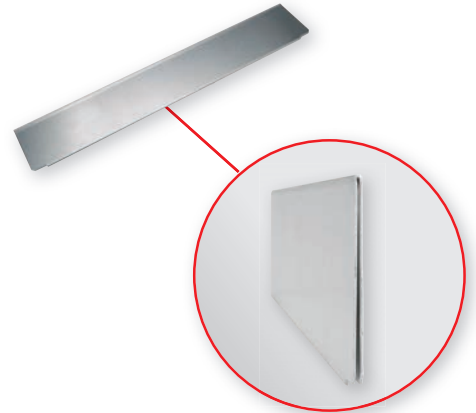
- Zur weiteren Unterteilung, 4 Trennschienen
- Voraussetzung: Basis-Satz
- Aluminium, gekantet

Art.-Nr. 0962 330 511

- **Serie 5/7**
- Geeignet für Schubladen H: 62 mm
- VE/St. 4

Art.-Nr. 0962 330 521

- **Serie 5/7**
- Geeignet für Schubladen H: 125 mm
- VE/St. 4



Ablagefach

- Kann in die Topladerboxen der Serie 5 und Serie 7 eingehängt werden
- Passend für Tiefzieheinlagen aus dem ORSY®100-Programm
- Nicht geeignet für Boxen mit Spritzwasserschutz (IP54)
- Lieferung ohne Boxen und Inhalt

Art.-Nr. 0962 330 501

- **Serie 5/7**



Fahrwagen

- Stabiles Rahmengestell aus Stahlblech
- Tragkraft: 225 kg
- Inklusive des intelligenten Koppelsystems zur Arretierung der Boxen
- Zwei Bockrollen, zwei Lenkrollen mit Feststellbremse, Durchmesser 125 mm
- Ausschließlich in Verbindung mit ORSY®BULL-Boxen verwenden

Art.-Nr. 0962 330 622

- **Serie 5**
- Maße (BxTxH): 610 x 407 x 200 mm
- Gewicht: 9 kg

Art.-Nr. 0962 330 623

- **Serie 7**
- Maße (BxTxH): 810 x 407 x 200 mm
- Gewicht: 10 kg

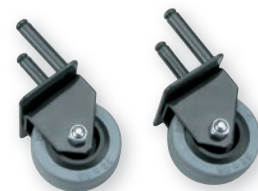


Rollen für den leichten Transport

- Machen Sie aus Ihrer Box einen „Trolley“, dank der einfachen Anbringung an der unteren Stirnseite der Box

Art.-Nr. 0962 330 625

- **Serie 5/7**
- VE/St. 2



ORSY®BULL

Passendes Zubehör

Transportkarre

- Mit Schnellklappautomatik
- Stufenlose Höhenverstellung bis 1.100 mm ermöglicht einfache Anpassung auf die Körpergröße
- Große Profilräder erlauben den Einsatz im Außenbereich
- Gerundete Querstangen ermöglichen den Transport runder Gegenstände
- Stabile Querstangen erleichtern das Ankippen schwerer Lasten
- Gerundete Griffstangen für bequemes Greifen
- 3-Punkt-Fixierung mittels Spanngurt möglich

Art.-Nr. 0962 330 621

- **Serie 5**
- Maße Schaufel (B x T): 490 x 295 mm
- Tragfähigkeit: 100 kg



Tragegriff

- Zusätzlicher, praktischer Griff für den Transport von ORSY®BULL-Boxen mit einer Höhe von 203 mm
- Inklusive Befestigungsmaterial

Art.-Nr. 0962 330 550

- **Serie 5/7**



Fachboden für Frontlader

- Aluminium, gekantet
- Lieferung ohne Boxen

Art.-Nr. 0962 330 502

- **Serie 5**
- Maße (B x T): 592 x 390 mm

Art.-Nr. 0962 330 503

- **Serie 7**
- Maße (B x T): 792 x 390 mm



Schließbügel für Koppелеlement

- Schlosshalterung, zur Anbringung an die Seitenteile der Box
- 2-fache Ausführung für beidseitige Anbringung
- Lieferung ohne Boxen und Schloss
- Schlossgröße 25 verwenden

Art.-Nr. 0962 330 720

- **Serie 5/7**

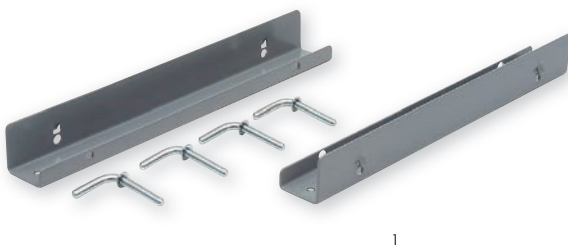


KRAGARMREGAL

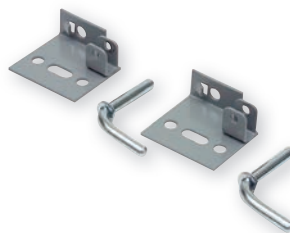


Bezeichnung		Max. Belastung	Maße (B x T x H)	Kompatibel	Art.-Nr.	VE
Für Lager		250 kg/Regal; 50 kg/Fach	510x570x1.800 mm	mit Serie 5	0962 330 200	1
Für Lager		250 kg/Regal; 50 kg/Fach	710x570x1.800 mm	mit Serie 7	0962 330 205	1
Für Fahrzeug, geeignet für 3 ORSY®BULL-Boxen	OB621		620x473x1.100 mm	mit Serie 5	0963 45 898	1
Für Fahrzeug, geeignet für 3 ORSY®BULL-Boxen	OB821		510x473x1.100 mm	mit Serie 7	0963 45 899	1

Passendes Zubehör



1



2



3

Abb.	Bezeichnung	Nutzung	Inhalt	Kompatibel	Art.-Nr.	VE
1	Montageschiene	Sichere Befestigung am Boden	2 Montageschienen, 4 Sicherungsstifte	mit Serie 5/7	0962 330 730	1
2	Montageelement für Boden	Sichere Befestigung am Boden	2 Montageschienen, 2 Sicherungsstifte	mit Serie 5/7	0962 330 731	1
3	Montageelement für Wand	Sichere Befestigung am Boden	2 Montageschienen, 2 Sicherungsstifte	mit Serie 5/7	0962 330 732	1

ORSY®BULL

**Werkzeugsortimente TOOLsystem
in Schaumstoffeinlagen**

- Einfaches Entnehmen und Einlegen der Werkzeuge
- Zweifarbige Schaumteile: Durch die rote Unterseite werden fehlende Werkzeuge sofort erkannt.
- Die Schaumteile sind resistent gegen Automobilbetriebsstoffe wie Diesel, Öl und Benzin.
- Weitere Schaumteile finden Sie im Kapitel „TOOLsystem-Werkzeugsortimente“.

ORSY®BULL-WERKZEUGSORTIMENT, 16-TEILIG
Art.-Nr. 0962 655 001

- **Serie 5**

Inhalt Schublade 1:

- Schraubendreher-Satz für Kfz und Metall, 8-teilig
- Schraubendreher-Satz, TX, 7-teilig
- Leerfach (310x80 mm)


ORSY®BULL-WERKZEUGSORTIMENT, 22-TEILIG
Art.-Nr. 0962 655 004

- **Serie 5**

Inhalt Schublade 2:

- Ringmaulschlüssel-Satz, metrisch, 17-teilig
- Ring 15° gekröpft
- Zangensatz, 4-teilig
- Leerfach (310x80 mm)



ORSY®BULL-WERKZEUGSORTIMENT, 13-TEILIG

Art.-Nr. 0962 655 005

- Serie 5

Inhalt Schublade 3:

- Doppelringschlüssel-Satz, metrisch, 12-teilig, tief gekröpft
- Leerfach (310 x 80 mm)



ORSY®BULL-WERKZEUGSORTIMENT, 55-TEILIG

Art.-Nr. 0965 900 901

- Serie 5

Inhalt Schublade 3:

- 1/2 - 1/4-Steckschlüssel-Sortiment groß, 55-teilig



ORSY®BULL-WERKZEUGSORTIMENT, 23-TEILIG

Art.-Nr. 0965 900 202

- Serie 5

Inhalt Schublade 4:

- 1/2-Steckschlüssel-Sortiment mit Antriebswerkzeug, 23-teilig



ORSY[®]BULL

Das System ist der Clou

Würth Industrie Service GmbH & Co. KG

Drillberg, Industriepark Würth

97980 Bad Mergentheim

T +49 7931 91-0

F +49 7931 91-4000

info@wuerth-industrie.com

www.wuerth-industrie.com

