

**Verpackungsrichtlinie zu den Transport- und Verpackungsvorschriften der Würth Industrie Service GmbH & Co. KG („WIS“) für Lieferanten mit Sitz in Europa**

**I. Geltungsbereich**

Die Verpackungsrichtlinie gilt ergänzend zu den Transport- und Verpackungsvorschriften (TüV) der Würth Industrie Service GmbH & Co. KG (WIS) für Lieferanten mit Sitz in Europa. Dadurch sollen Schäden an der Ware und der Förderanlage während des Transportes der Europaletten vorgebeugt und vermieden werden.

**II. Transportsicherheit/Ladungssicherheit/Verpacken von Europaletten**

Um für eine transport- und ladungssichere Verpackung zu sorgen, sind folgende Aspekte zu berücksichtigen:

1. Anbringung der Stretchbänder

Stretchbänder mit den Maßen 1200 x 500 mm sind um jede volle Lage, großflächig um die Ware zu spannen (siehe Abbildung 1).



Abbildung 1: Stretchbänder

2. Anbringen des Kantenschutzes

Um eine Beschädigung der Ware zu vermeiden, kann ein Kantenschutz verwendet werden. Dieser ist jeweils an den vier Ecken der Europalette anzubringen (siehe Abbildung 2).



Abbildung 2: Kantenschutz

3. Bänderung der Europaletten

Die Ware muss direkt unter dem Paletten-Deck mit Kunststoffbändern gesichert werden und darf nicht unterhalb der Klötze oder der Fußbretter (längs und quer) gebändert sein. Dabei müssen mindestens zwei Bänder längs und zwei Bänder quer straff angezogen werden. Bei der Bänderung ist zwingend Kantenschutz anzubringen, um ein Einschneiden der Kartontage zu vermeiden.

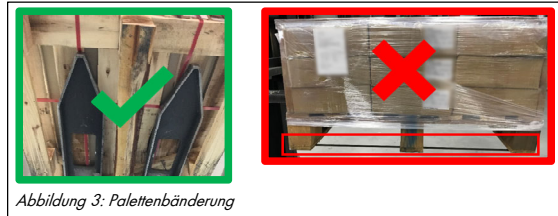


Abbildung 3: Palettenbänderung

4. Einstreichen der Europaletten

Die gesamte Ware der Europalette muss foliert werden, nur der Fußraum der Europalette ist komplett frei zu lassen. Die Folienenden müssen sauber abgetrennt und befestigt werden, so dass die Enden nicht lose an der Europalette hängen.



Abbildung 4: Palettenfolierung

**III. Kartongenqualität**

Ergänzend zum Absatz III Punkt 4 Robotertaugliche Kartontage der Transport und Verpackungsvorschriften der WIS muss die Kartontage folgende Voraussetzungen erfüllen:

1. Bis zu einem Volumen von 750cm<sup>3</sup> / 0,75 Litern:

**Papierqualität: 1.30 E-Welle einwellig**

1. Außendecke 125 g/m<sup>2</sup> Kraftliner braun
2. Wellenbahn 90 g/m<sup>2</sup> Wellenstoff
3. Innendecke 135 g/m<sup>2</sup> Testliner braun

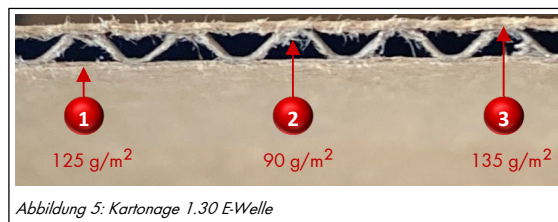


Abbildung 5: Kartontage 1.30 E-Welle

2. Ab einem Volumen von 750cm<sup>3</sup> / 0,75 Litern:

**Papierqualität: 1.30 B-Welle einwellig**

1. Außendecke 135 g/m<sup>2</sup> Kraftliner braun
2. Wellenbahn 110 g/m<sup>2</sup> Wellenstoff
3. Innendecke 135 g/m<sup>2</sup> Testliner braun

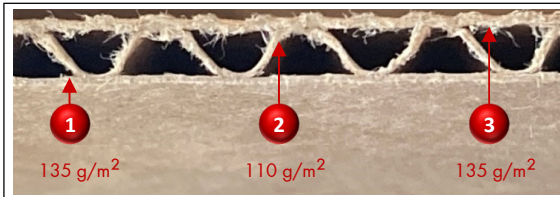


Abbildung 6: Kartonage 1.30 B-Welle

#### IV. Verkleben der Kartonage

Die umlaufenden Klebestreifen der Kartonagen müssen bis zur Einstecklasche über Kreuz angebracht werden. (Abb. 7)

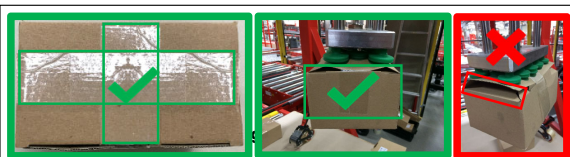


Abbildung 7: Kartonagenverklebung